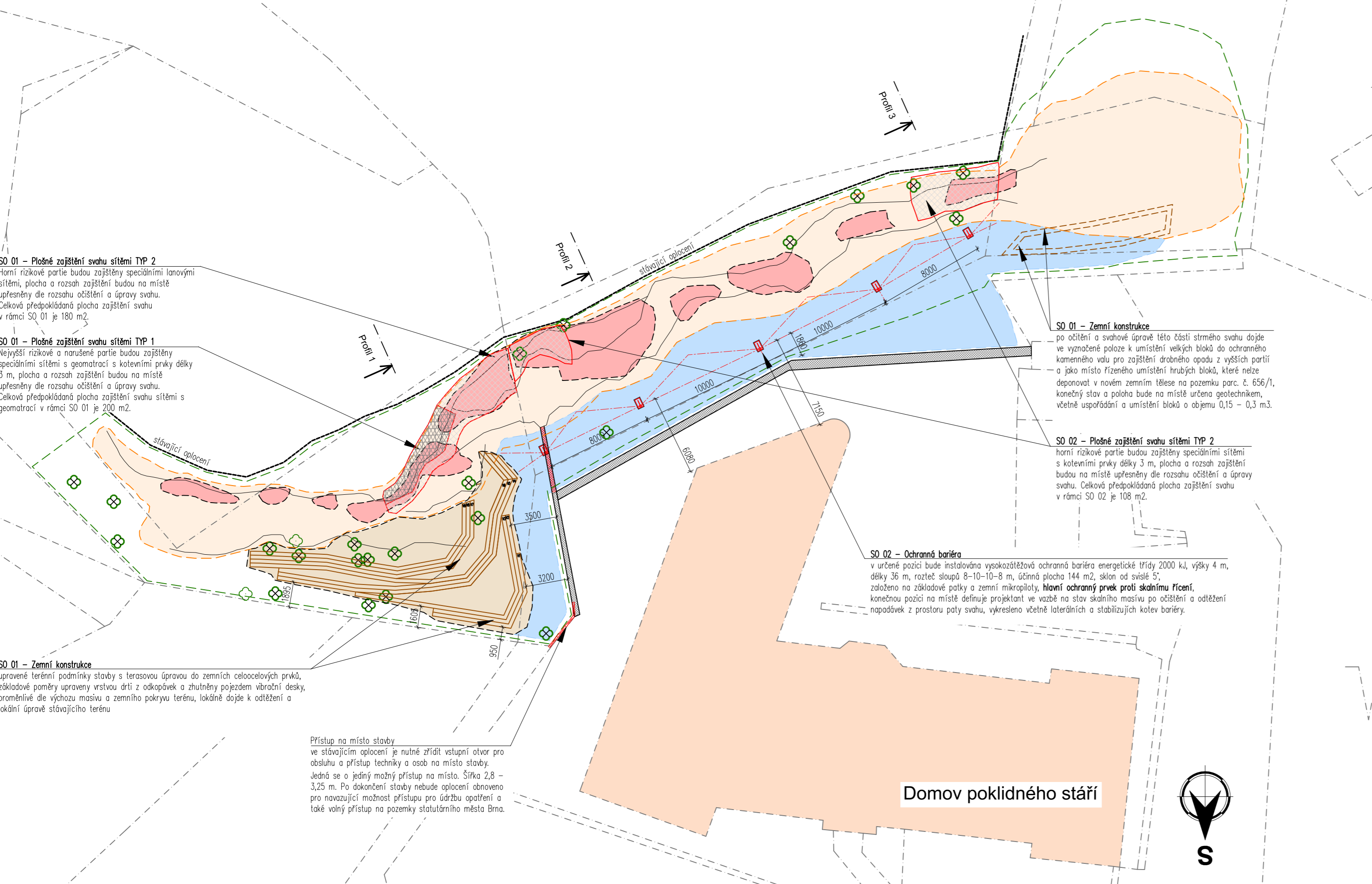


PODROBNÁ SITUACE STAVBY

M 1:250



LEGENDA SANAČNÍCH PRACÍ:

- SOUBOR 01 - Odstranění vegetace  
V dotčené ploše bude odstraněna veškerá náletová vegetace. Náletem jsou míněny dřeviny do průměru kmene 200 mm, které kořenovým systémem narušují skalní masiv. Kořenový systém náletu a stromů bude kompletně odstraněn. Dojde i k selektivnímu odstranění vegetace ve vymezené ploše pro navazující stavební a sanační práce. Celková dotčená plocha SO.01 - 1256 m<sup>2</sup>. Celková dotčená plocha SO.02 - 367 m<sup>2</sup>.
- Dokumentované a zaměřené vzrostlé stromy, které svým kořenovým systémem výrazně narušují skalní masiv a je nutné jejich odstranění. Stromy s průměrem kmene do 400 mm (1,3 m nad terénem). Provedeno celkově v rozsahu 38 ks.
- Zaměřené stromy doporučené ponechání, bez jejich kácení. Pouze ochrana kmene po dobu realizace prací.
- SOUBOR 02 - Očištění skalního svahu  
Plocha dotčená odstraněním odvětralých, volných a labilních částí skalního masivu, napadlé a svahových pokrývy. Mocnost zásahu čištění skalní stěny je 0,15 m až 0,45 m, lokálně i hlouběji dle určení projektanta. Provedeno pomocí horolezecké techniky a ručního nářadí. Plošným očištěním není míněno celoplošné odtěžení do předepsané hloubky, ale určené maloplošné sanační zásahy na odstranění rizikového zvětralého materiálu. Rozsah očištění na místě stavby řídí geotechnik či projektant. Celkový rozsah SO.01 - 55 m<sup>3</sup>. Celkový rozsah SO.02 - 61 m<sup>3</sup>.
- SOUBOR 03 - Odtěžení bloků  
Lokální rizikové partie porušených, labilních a odloučených částí masivu budou odtěženy. Práce budou provedeny sblížením kládvy a speciální technologií na odstranění bloků - hydraulické klíny. Jsou vykresleny hlavní dokumentovatelné partie určené projektantem k odtěžení. Přesný rozsah prací na místě specifikuje geotechnik po očištění skalního svahu. Jednotlivé zásahy budou v rozsahu 0,5 - 5,0 m<sup>3</sup>. Celkový rozsah SO.01 - 36 m<sup>3</sup>. Celkový rozsah SO.02 - 57 m<sup>3</sup>.
- SOUBOR 04 - Plošné zajištění svahu sítěmi TYP 1  
Zajištění systémem plošného překrytí speciální sítí s vpleteným lanem, síť 80 x 100 mm s lany Ø 6 mm podélně 100 cm s protierozním geosyntetickým, profilovaná dle upraveného skalního masivu. Síť budou v horní parti ke skalnímu svahu fixovány pomocí kotvících prvků - celozávrtových kotvením tyčemi CKT Ø 30 mm SBT01 délky 3,0 m v celé ploše zajištění. Obvodová a doplňující ocelová lana budou Ø 12,5 mm v PVC. Ve zvětralých polohách budou nasazeny samozávrtné injekční tyče R 32/380 délky 3 m. Plocha zajištění sítěmi TYP 1 v předpokládaném rozsahu - 200 m<sup>2</sup>.
- SOUBOR 04 - Plošné zajištění svahu sítěmi TYP 2  
Zajištění systémem překrytí částí skalního svahu lanovými sítěmi s okem 300 x 300, lano pr. 10 mm. Síť budou ke skalnímu svahu fixovány pomocí kotvících prvků - samozávrtné tyče R32/380 délky 3 m v základním rastru 3x3 m, s lokální profilací ke svahu dle určení geotechnika dle skutečného stavu masivu po plném očištění. Lanové síťe nebudou podloženy jinou sítí! Provedeno v předpokládaném rozsahu SO.01 - 180 m<sup>2</sup> a SO.02 - 108 m<sup>2</sup>, celkem 16 ks lanových sítí o rozměrech 6x3 m.
- SOUBOR 05 - Vysokozátěžová ochranná bariéra  
Vysokozátěžová ochranná bariéra, energetická třída 2000 kJ, výška 4,0 m. Délka 36 m, pole délky 8 - 10 - 10 - 8 m, sklon od svislé 5°. Účinná plocha bariéry 144 m<sup>2</sup>. Včetně usloje, vyvazovacích a bočních lanových kotvících prvků. Specifikace dle výrobní dokumentace. Založeno na betonové patce, beton C 25/30, vyznačena vytyčovací linie včetně základových prvků. Řízená a odpovědná instalace prvků na svah s úpravou lokální polohy v terénu.
- SOUBOR 06 - Terénní úpravy - zemní val  
Upravené terénní podmínky stavby s následnou realizací řízených terénních úprav pozemku p.č. 656/1. Veškeré zeminu a rubaninu z očištění svahu (SO 01 a SO 02) budou řízeně uloženy v místě stavby do nového tělesa terénních úprav. Těleso bude tvořeno celozátěžovými zemními prvky se sklonem lico 65° s vegetační úpravou, veškeré zeminu budou řízeně uloženy s hutněním po 0,25 - 0,30 m, licové prvky šířky 3 m, jednotlivé stupně terasové úpravy budou výšky 0,65 - 1,95 m. Terén bude vysahován do konečných poměrů dle skutečného objemu zemin a navázání pro estetické uspořádání. Předpokládaný objem cca 470 m<sup>3</sup>, licová plocha cca 131 m<sup>2</sup>. Konečné umístění zemní konstrukce bude na místě přizpůsobeno lokálním podmínkám a konečnému rozsahu a objemu vyrubané zeminu a odkopávkami z rozsahu celé stavby.
- Plocha pro umístění velkých rozměrných bloků do upravené stabilní pozice. Bloky budou sloužit jako ochranný kamenný val proti opadům a splachům zvětralé horniny z vyšším míst pozemku parc. č. 1183/1. Budou uloženy bloky objemu cca 0,2 - 0,3 m<sup>3</sup> (200 - 450 kg). Konečná pozice a rozsah bude určena na místě geotechnikem.
- Prostor stávajících napadlé a opadem bloků z předchozích řízení. Sůť v mocnosti 0,2 - 1,25 m. Bloky 0,02 - 1,35 m<sup>3</sup>. Dotčený prostor bude upraven a většina opadu a suti bude odtěžena a použita pro výstavbu zemního valu. Velké bloky budou na místě druhotně rozpojeny.
- Dokumentovaná linie skalního masivu
- Hranice katastru nemovitosti
- Skalním řícením ohrožený objekt Domova poklidného stáří

POZNÁMKA:

- Skutečná linie skalní stěny po očištění a odtěžení labilních struktur může být odlišná od záznamu.
- Polohu trvalých ochranných opatření ve skalní stěně určí po odstranění náletové vegetace a základním očištění skalního svahu projektant.
- Místa kotvení budou určena a koordinována dle aktuálního stavu přímo na místě projektantem.
- Místa odtěžení a profilace budou koordinována dle aktuálního stavu přímo na místě projektantem.
- Úhel vrtu pro všechny tyčové kotvící prvky určí projektant na místě dle podmínek konkrétního (skalního, zemního) svahu po očištění.

JEDNOTKY KÓT: MM

B | R | N | O

Greenpux z.s.



SG Geoprojekt

SPECIÁLNÍ A APLIKOVANÁ GEOTECHNIKA

Údolní 33, 602 00 Brno  
IČ: 26237636  
www.geoprojekt.cz

HLAVNÍ ŘEŠITEL / ZPRACOVAL		SCHVALIL	ČÍSLO ZAKÁZKY			
Ing. Stanislav Štábl		Ing. Stanislav Štábl	2022-009			
OBJEDNATEL		Statutární město Brno a Greenpux z.s.		DATUM	VII/2021	
				ZMĚNA	-	
KRAJ:	JIHOMORAVSKÝ	OBEC:	BRNO - ŠTÝŘICE	MĚŘÍTKO	1:250	
NÁZEV	ZAJIŠTĚNÍ SKALNÍCH SVAHŮ ULICE KAMENNÁ, BRNO - ŠTÝŘICE				FORMÁT	4x4
					STUPEŇ	PDPS
					ARCHIVNÍ ČÍSLO	22-04/01
					SOUPRAVA	ČÍSLO VÝKRESU
OBJEKT	SO 01; SO 02; SO 03					
ČÁST	PODROBNÁ SITUACE STAVBY					D.2